

4817

1870

4,5

4,4

4,3

4,2

4,1

4,0

3,9

3,9

3,8

3,7

1375

143

3700

507

13

271

270

269

268

267R

258R

257R

256R

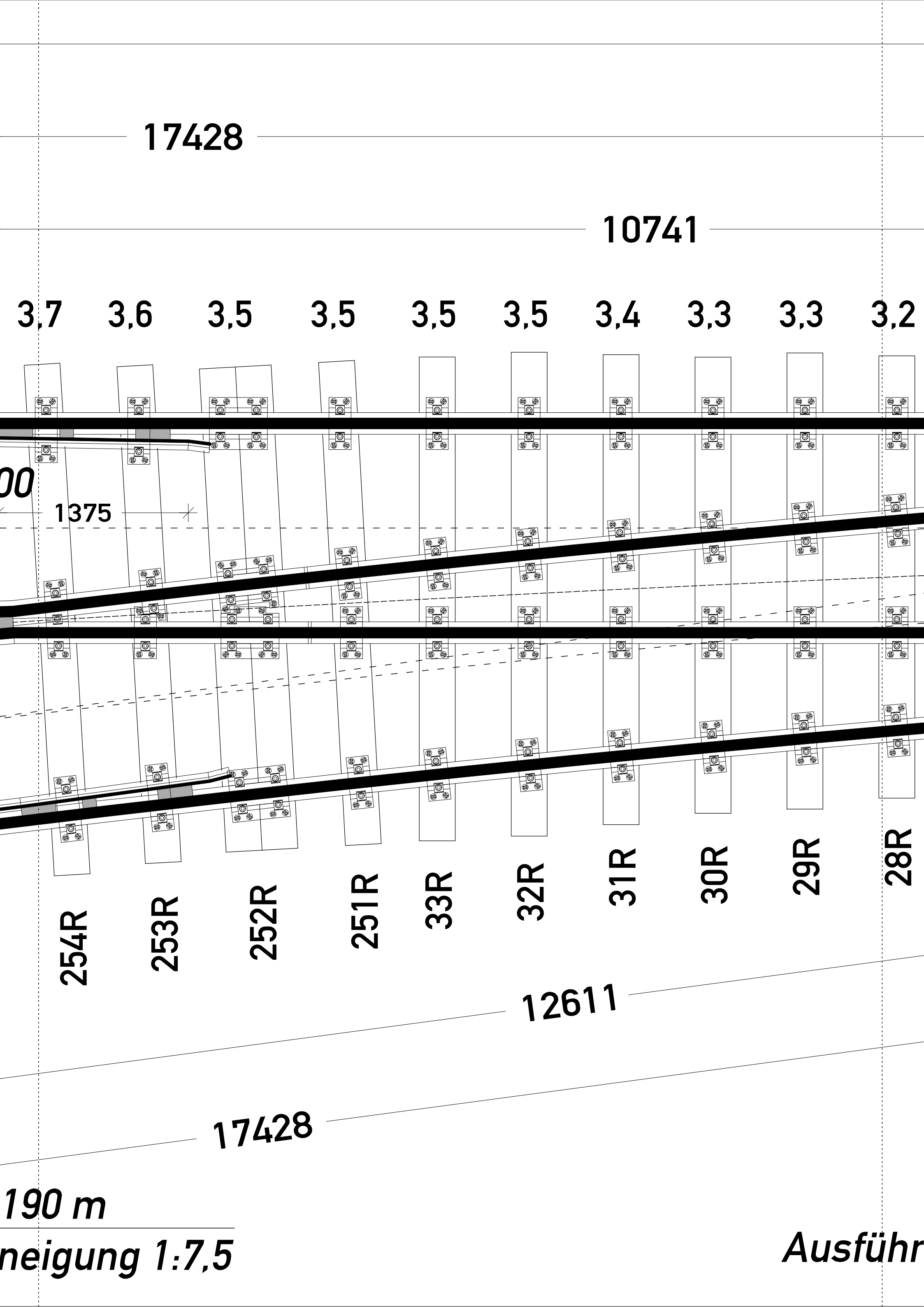
255R

254R

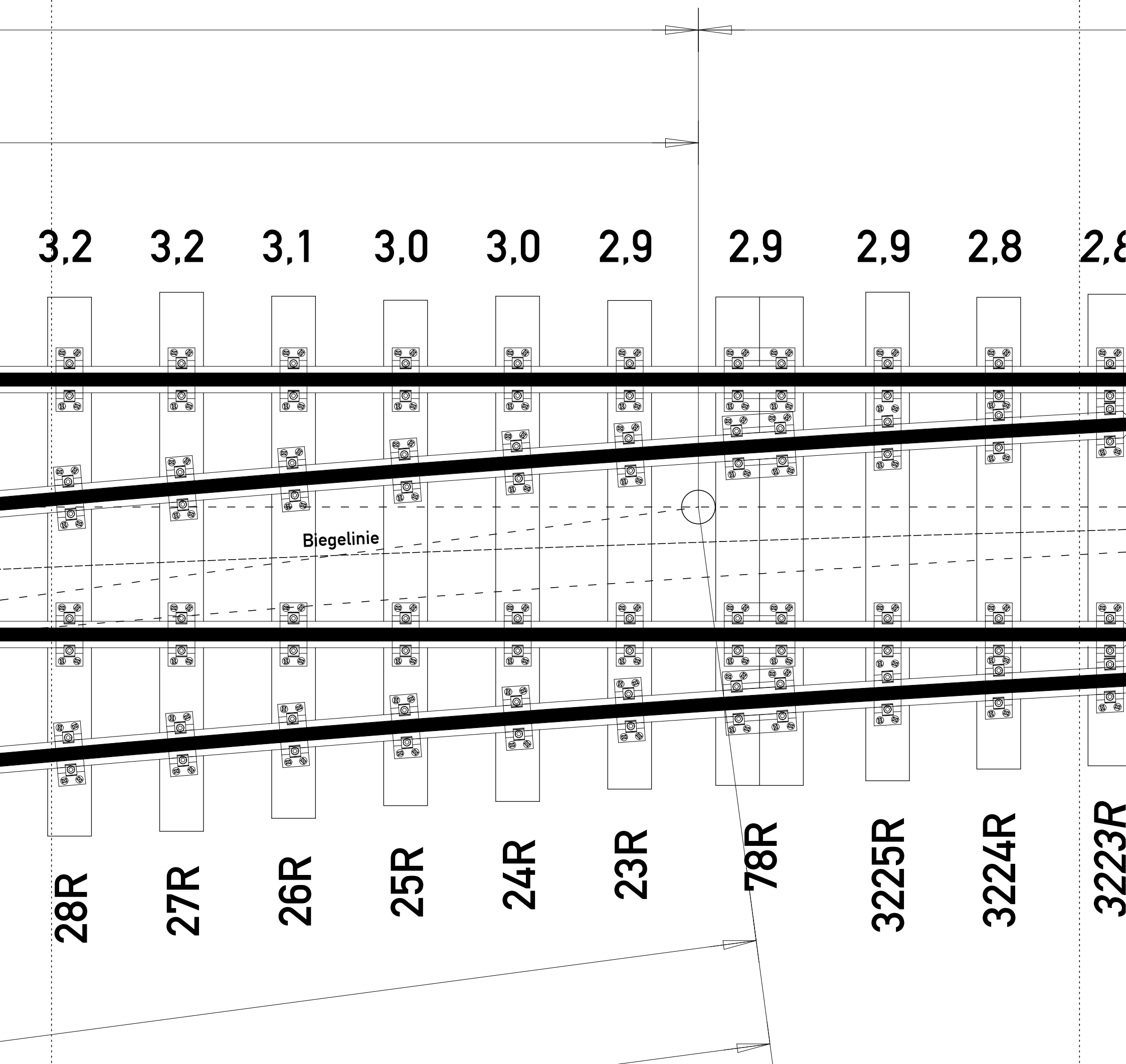
4817

$R = 190 \text{ m}$

Endneigung



30039

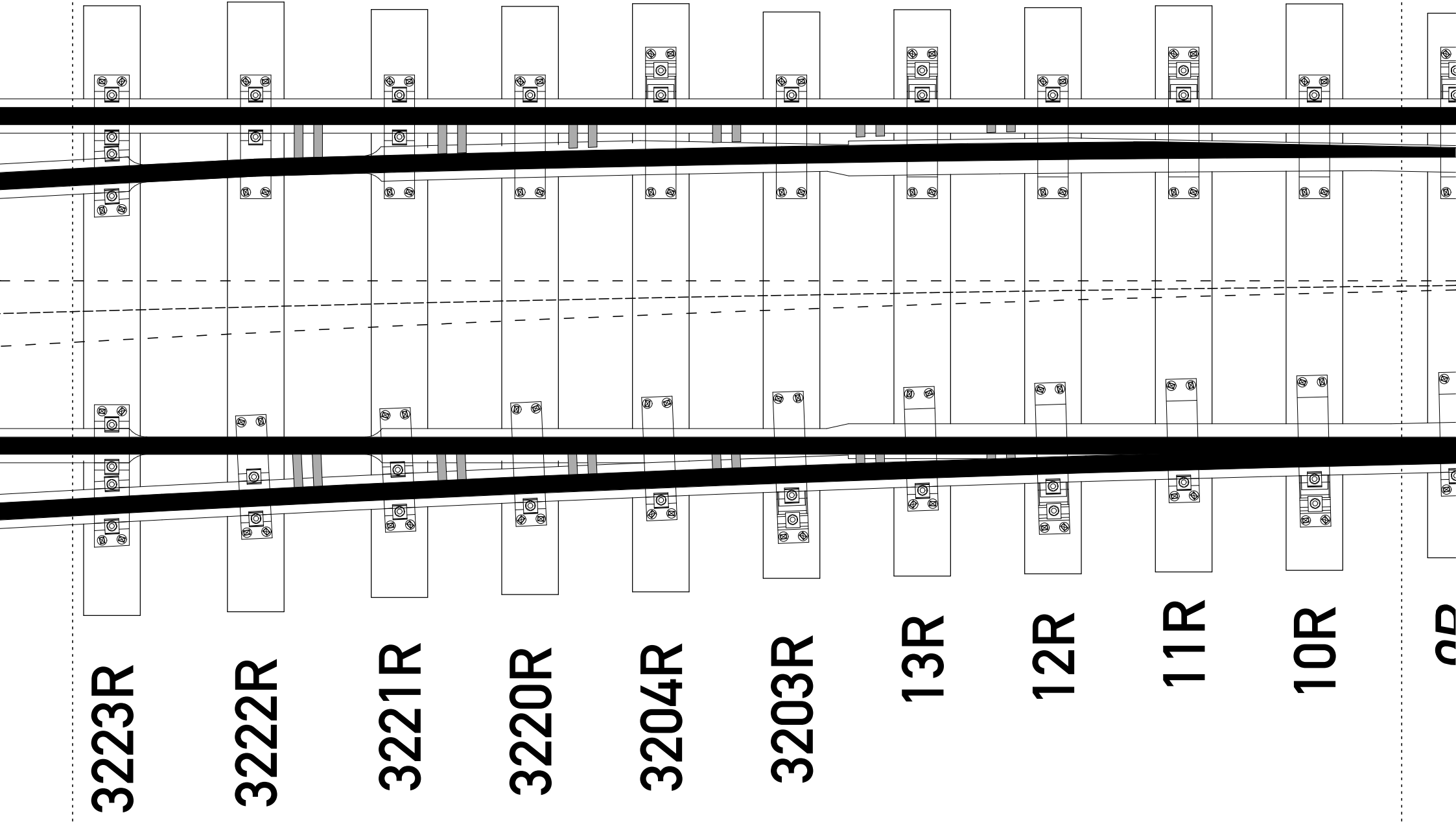


Einfache Weiche

*Schienenstöße geschraubt mit Rippen,
Schienenführung mit Schienenstützen Stü7 (ältere Bauart), H*

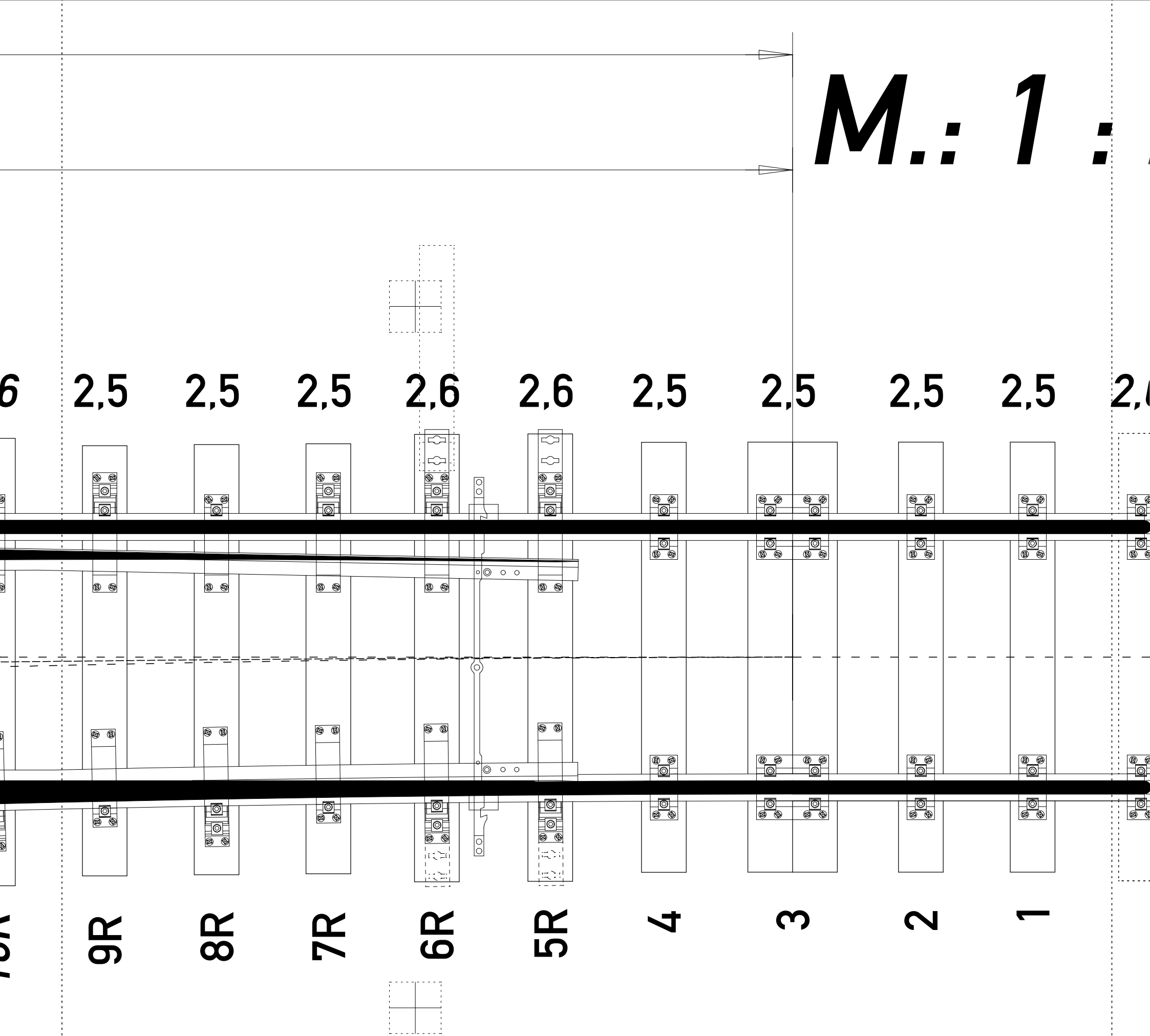
12611

2,8 2,8 2,7 2,7 2,7 2,6 2,6 2,6 2,6 2,6 2,



EW 49-190-1:7,5 l F

ppenplatten Rp 18 im Stoß (Schwellenlage nach Blatt
rt), Herzstück verschraubt n. Blatt 25a, Radlenker au



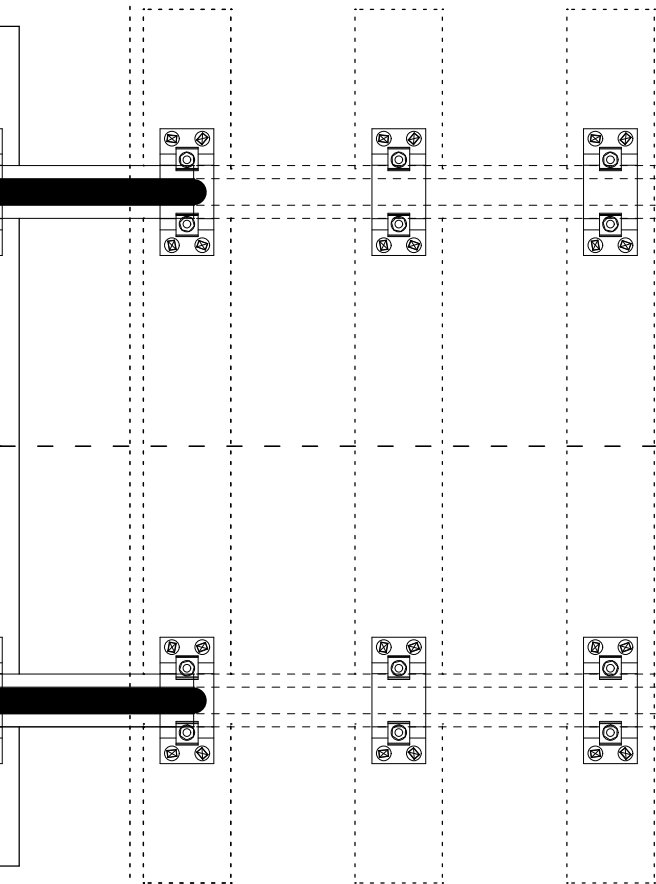
Diese Schwellenverlegepläne der Weichenbauart S49 wurden aus den Originalplänen aus dem Jahre 2001 des DB AG Weichenwerks (Fachbücher "Die Reichsbahnweichen" von Gustav Wulfert 3. Auflage 1960) komplett neu gezeichnet. Diese beinhalten Anpassungen für die Belastung.

Das Kopieren und Verwenden dieser Zeichnungen für andere Zwecke ist untersagt.

Das Vervielfältigen zur Weitergabe an Dritte sowie die kommerzielle Veröffentlichung dieser Zeichnungen ohne vorherige schriftliche Genehmigung des Verfassers wird hiermit ausdrücklich und unter Hinweis auf das Urheberrecht untersagt.

Eine Haftung für Fehler oder Unterlassung wird ausdrücklich ausgeschlossen.

5 2,6



gen für den eigenen Gebrauch
ist zulässig.

ausdrücklich ausgeschlossen.